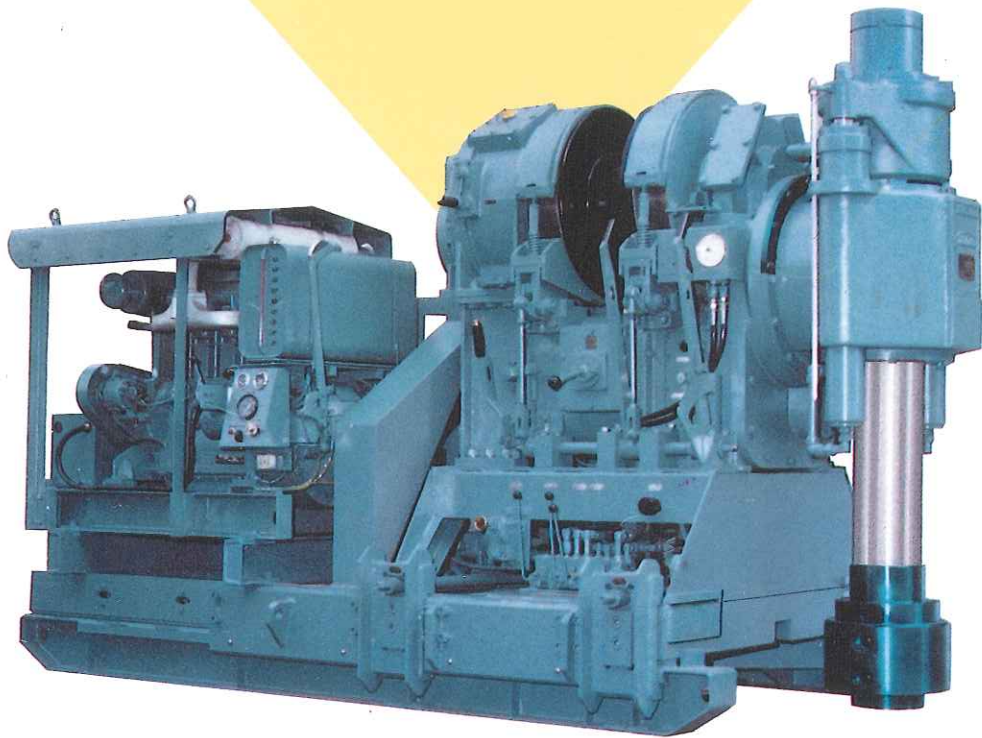


高性能大形汎用機

TL-2000

操作性、多用途性を
追求した新鋭機



本機は設計技術を集約した広い用途に適応する汎用性と、各種の施工条件下での操作性を重視した、大形高性能ボーリングマシンです。



株式会社 東亜利根ボーリング

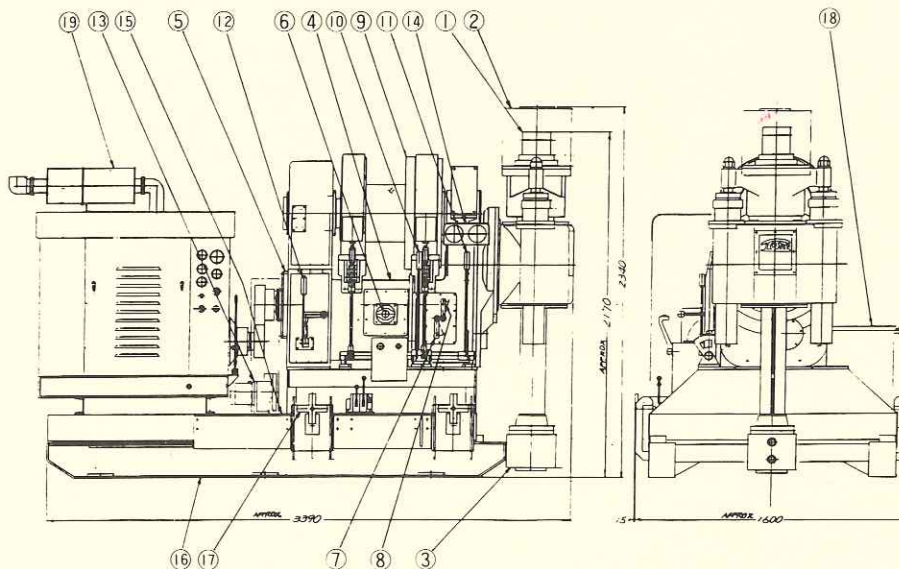
特 長

- クラッチは原動機出力に対し十分な余裕ある大形単板ディスクを採用しておりますので、強力且つ長時間の酷使に耐えます。
- 動力伝達部は、強力な材料で作られた大きな歯形ギヤーとシャフト類を使用しておりますので過酷な工事に十分な耐久性を持っています。
- トランスミッション内主要部は強制潤滑機構としており、特に滑潤油配管内に設けたフィルターにより油中のゴミを完全に除去しますので回転部の寿命が長くなりました。
- 希望装備品の水制動機は、特に深掘り時の昇降作業には制動効果が抜群です。
- 油圧装置は圧力に余裕のある入手性の容易な大小ポンプを単独駆動とし、また多連バルブに特殊装置を追加することによりコンパクトな配管と優れた操作性が可能となりました。特にメンテナンスの容易さが大巾に改善されました。
- 油圧式スライドベースはストロークを長く(700mm)して大口径の鉄筋建込みや綱管挿入を容易にしました。また新機構のスライドストッパーの採用により本体を任意の位置で簡単に強固に固定できます。

TL-2000形機仕様

●最大巻上能力						●ホイスト組立			
シングル	2本ライン	3本ライン	4本ライン	ホイスト形式				プラネタリギヤバンドブレーキ	
6トン	11.4トン	16.2トン	20.4トン	ドラム寸法(mm)				径330×長240	
●適用ドリルパイプ及びビロッド						最大巻上能力(kg)		6,000	
○ドリルパイプ		○ウエルドリルロッド		○ワイヤーラインロッド		ロープスピード(m/min)		19,38,76,143	
						ドラムキャパシティ(m)		φ20×120又はφ18×158	
●オイルポンプ						ポンプ形式		ギヤポンプ	
管の呼び方 インチ×ポンド	ツールジョイント付 重量kg/m	サイズ mm	重量 kg/m	サイズ mm	重量 kg/m	吐出量(ℓ/min)		6+54	
2 $\frac{1}{4}$ ×10.40	17.4	T73	13.6	BQT	6.0	常用圧力(kg/cm ²)		115	
3 $\frac{1}{2}$ ×13.30	22.5	T90	17.9	NQT	7.8	最大圧力(kg/cm ²)		175	
4 $\frac{1}{2}$ ×16.60	29.9	140	73.3	HQT	11.4	●フレーム			
		156	94.2	PQT	15.3	フレーム形式		スキッドタイプ(スライドベース付)	
●スイベルヘッド						スライドストローク(mm)		700	
スイベルヘッド形式						ゲージ		ビット荷重計	
スイベルヘッド形式						2シリンダ油圧式		●原動機	
スピンドル内径(mm)						105(標準)		モーター	22KW-4P,30KW-4P
スピンドルストローク(mm)						610		エンジン	40~50PS,50~60PS
スイベルヘッド旋回角度						360°		●重量	
スピンドルスピード (rpm)	A	20,40,80,150,R17 22KW-4P専用				総重量(除原動機)(kg)		約4,500	
	B	40,80,160,300,R34				最大分解重量(kg)		約1,000	
	C	60,120,240,450,R51				●寸法			
給圧力(ton)	10.4		油圧115kg/cm ²		幅(mm)		約1,600		
バランス力(ton)	18		のとき		高さ(mm)		約2,170		
●ギヤリング組立						長さ(mm)		約3,390	
チェンジギヤの形式						スライディングギヤ 正転4段、逆転1段		●希望装備品	
クラッチの形式						乾燥単板		●アトリガー	
入力軸回転数(rpm)						1,500		●160mm内径スイベルヘッド	
								●ワイヤーラインホイスト	
								●水制動機	
								●油圧チャック	
								●ロッド切り装置	
								WHS-2000形	

各部名称



- ① スイベルヘッド
- ② 油圧チャック(希望装備品)
- ③ スクリューチャック
- ④ トランスミッション
- ⑤ クラッチ
- ⑥ チェンジレバー
- ⑦ スピンドルON/OFFレバー
- ⑧ ドラムON/OFFレバー
- ⑨ ドラム
- ⑩ ホイストレバー
- ⑪ プレーキレバー
- ⑫ クラッチレバー
- ⑬ オイルポンプ
- ⑭ パネル
- ⑮ スライドベース
- ⑯ スキッドベース
- ⑰ スライドベース ストッパー
- ⑱ オイルタンク
- ⑲ 原動機

●本仕様は改良などのため予告なく変更することがあります。



株式会社 東亜利根ボーリング

<http://www.toa-tone.co.jp>

本社 〒106-0032 東京都港区六本木7丁目3番7号
 TEL. 03-5775-3939 FAX. 03-5775-3967
 塩山工場 〒404-0047 山梨県甲州市塩山三日市場1900番地1
 TEL. 0553-20-2600 FAX. 0553-20-2660

