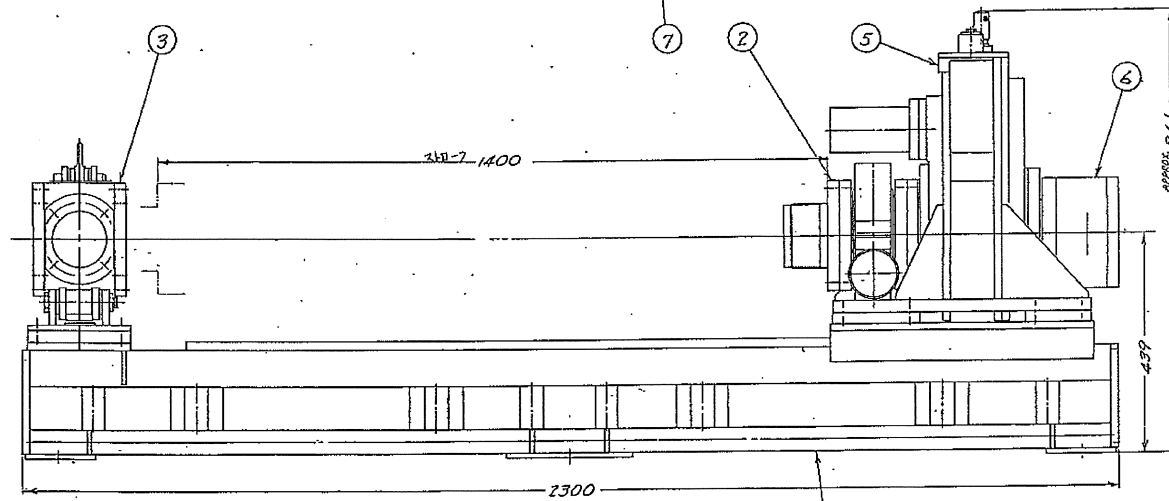
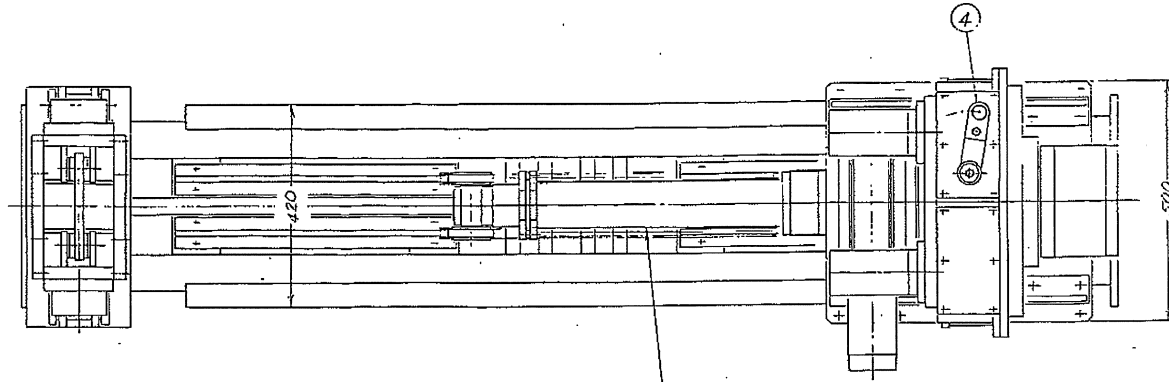


SYM	DESCRIPTION	DATE	BY	CHK
△	C5648-281	11/14/61	1.0	
△	C5647-101	11/14/61	1.0	
△	C5648-142	11/14/61	1.0	

仕様

1. 形式 40号機 N237-7DL TOP-SS7
2. スピンドル内径 (mm) 80
3. スピンドルスピッド (rpm) 30, ~60, 速駆 ~30
4. スピンドル最大トルク (kg-m) 350
5. 7-Fスピンドル (mm) 1.4
6. 最大給送力 (kg) 3000
7. 7-Fスピッド (rpm) 0~6
8. 原動機 電動機 .22 KW. 4P

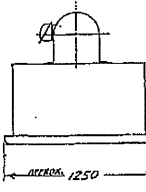
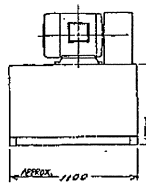
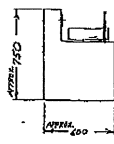


C5322-267	16	1SET	箱巻機組		
C6201-877	15	1SET	箱巻機組(ボルト)		
D6200-420	14	1SET	ツリボ 調整工具		
△ C5648-426	13	1SET	ハイレボラ組立(ボルト)		
△ C505A-153	12	1SET	バルブスタンド組立		
△ C5647-114	11	1SET	ボルトコンプレット		
※2	10	1SET	ハイレボラ組立(ボルト)		
C5648-289	9	1SET	ハイレボラ組立(7-F)		
C5648-288	8	1SET	ハイレボラ組立(7-F)		
B5725-498	7	1SET	3-F組立		
C5722-188	6	1SET	7-Fスピンドル組立		
B5721-306	5	1SET	スピンドル組立		
C5676-667	4	1SET	ボルト組立		
※1	3	1SET	ボルト組立		
C5275-397	2	1SET	ボルト組立		
C5226-446	1	1SET	7-F組立		
B6101-998			箱巻機組		

SCALE	MATERIAL	FINISH	TOLERANCE	TEMPERATURE	DRIFT	DIMENSIONS	
						MIN	MAX
1:1	CAST IRON	RA 0.8	±0.1	200	±0.1	1	1

DATE	ON 14 SEP 1971	DESIGNED BY		SCALE	1:1	PROJECT	TON DAMU
DRAWN BY		CHECKED BY		DATE		DWG. NO.	B.6101-998
APPROVED BY		DATE		TONE CORPORATION			

C5275-442	ボルト組立 (ボルト)	
C5275-434	ボルト組立 (ボルト)	
B5317-078	ボルト組立 (ボルト)	
C5648-290	ボルト組立 (ボルト)	
※1 図面番号	※2 図面番号	備考



NO. 119
REV. 02/20
DATE 1971

DATE ON 14 SEP 1971
DRAWN BY
CHECKED BY
APPROVED BY

DWG. NO. B.6101-998
SCALE 1:1
PROJECT TONE CORPORATION