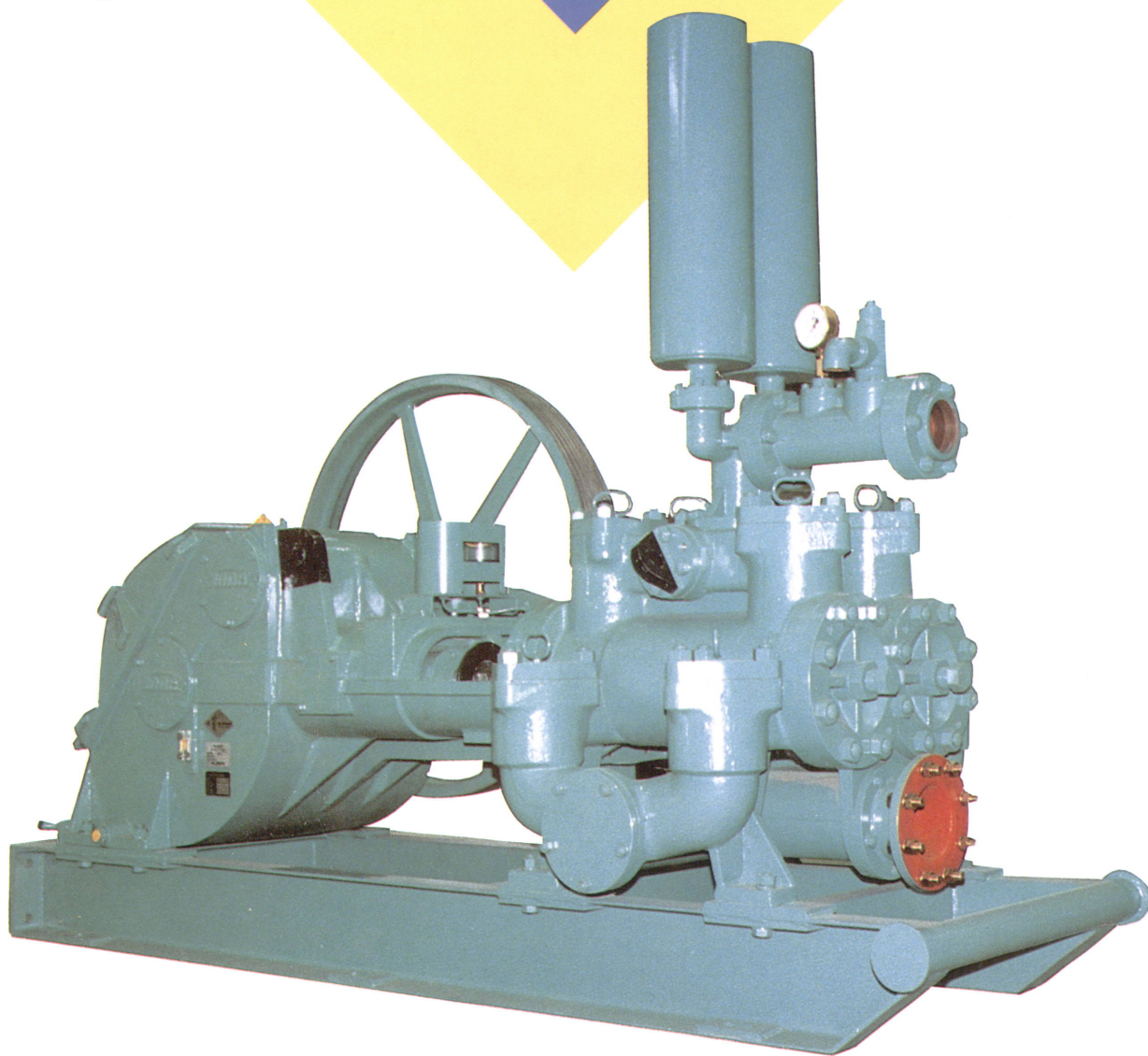


ボーリング・グラウトポンプ

# NP-1400

高圧・大容量

NPシリーズ



NPシリーズポンプは永年の経験と新しい設計概念を盛り込んで完成したもので、種々の使用条件に適する汎用性と高性能を有するピストンポンプです。一般揚水、ボーリングからグラウトまで広範囲の用途に適します。NP-1400型は特に高圧、大容量を必要とされる大口径、大深度掘さくにそのすぐれた性能を発揮します。



株式会社 利根

# NP-1400(標準形)仕様

タイプ.....複動二連式

シリンダ径(mm).....	190(7-1/2")		178(7")		165(6-1/2")		152(6")		140(5-1/2")	
吐出量(l/min).....	1,145	1,430	990	1,240	845	1,060	715	895	590	740
最大圧力(kg/cm <sup>2</sup> ).....	30	24	34	27	40	32	48	38	58	46
複行程数(rpm).....	60	75	60	75	60	75	60	75	60	75
入力軸回転数(rpm).....	295	370	295	370	295	370	295	370	295	370

行程長さ(mm).....175

バルブ形式.....ユニカル

サクションホース径(mm).....150

デリバリホース径(mm).....100 or 75

所要馬力(kW).....75-4P

重量(原動機除く)(kg).....3,400

寸法(モータ付)(mm).....4,530(L)×1,080(W)×2,170(H)

# NP-1400T(トランスミッション付)仕様

(吐出量は理論値を示す)

シリンダライナ径		190(7-1/2")				178(7")				165(6-1/2")				152(6")				140(5-1/2")			
		H(高速)		L(低速)		H		L		H		L		H		L		H		L	
吐出量、圧力		Q (l/min)	Pmax (kg/cm <sup>2</sup> )	Q	Pmax	Q	Pmax	Q	Pmax	Q	Pmax	Q	Pmax	Q	Pmax	Q	Pmax	Q	Pmax	Q	Pmax
トランスミッション 変速段	5	1,430	24	1,145		1,240	27	990		1,060	32	845		895	38	715		740	46	590	
	4	970		775		840		670		720		575		605		485		500		400	
	3	645		515	30	560		445	34	475		380	40	400		320	48	335		265	58
	2	375		300		325		260		280		220		235		185		195		155	
	1	240		190		205		165		175		140		150		120		120		100	

●本仕様は改良などのため予告なく変更することがあります。



本社 〒153 東京都目黒区目黒1-6-17 FAX.03-3493-5074

塩山工場 〒404 山梨県塩山市三日市場字天神前1900-1 TEL.0553-20-2600

- 建設機械部(ダイヤルイン) (03)3493-0132
- 大阪支店 (06) 325-2784(代)
- 大館営業所 (0186)48-6510(代)
- 特殊機械部(ダイヤルイン) (03)3493-0133
- 東北支店 (022)236-6581(代)
- 金沢営業所 (0762)52-1434(代)
- 東京支店(ダイヤルイン) (03)3493-0355
- 福岡支店 (092)611-1491(代)
- 広島営業所 (082)238-6741(代)
- 札幌支店 (011)666-2131(代)
- 松山営業所 (089)932-5715(代)
- 新潟営業所 (0258)28-5190(代)