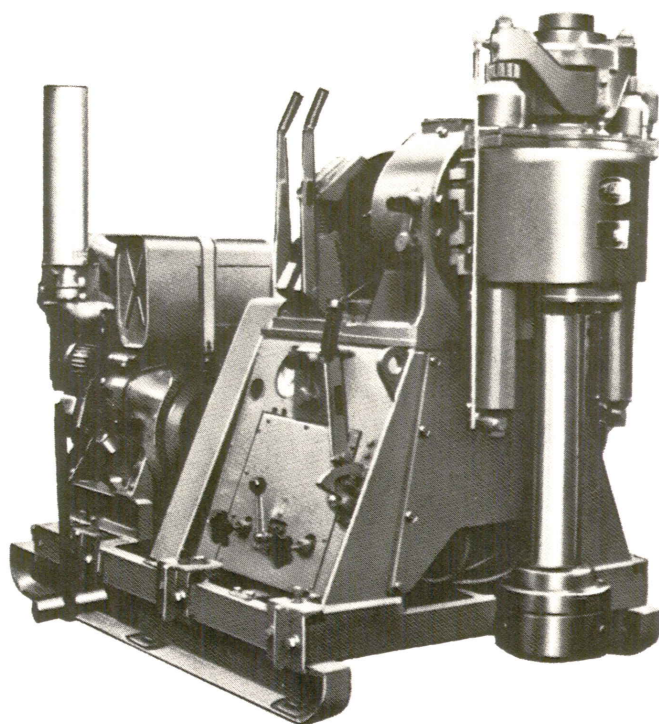


B H 工 法

LARGE HOLE DRILL

ラージホールドリルとは、大孔径掘さくに必要な低速回転と、強力なトルク及び特殊内部構造を有するボーリングマシンであり、主として、さく井工事、基礎抗（B H 杭）工事に使用されます。



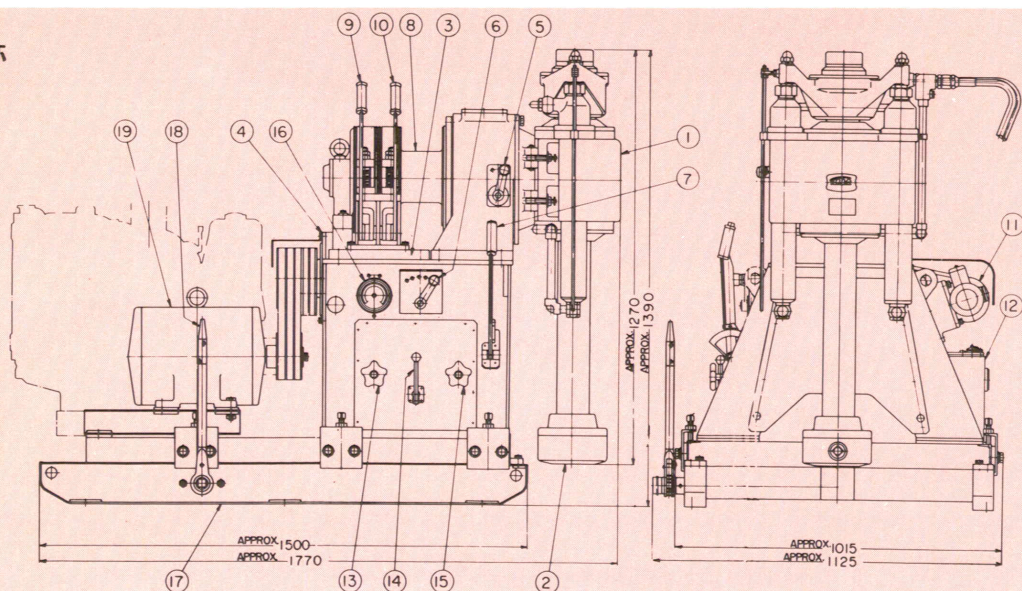
- 特 長**
- スピンドル内径80mmとしてありますから T73 (KWY) 強力ロッドを使用し、スピーディな掘さくが出来ます。
 - 最低回転50r. p. m.で最大トルクを発揮しますので、地質により孔径1000mmまで掘さく出来ます。
 - 回転数は3段に変速出来ますから、孔径及び地質に応じた回転数を選択出来ます。
 - ラック式スライドベース（スライド長400mm）を備えておりますから、鉄筋建込及び井戸管挿入作業等が容易に出来ます。
 - 操作レバー、ゲージ類が集中設置されておりますから操作が容易です。
 - 各ブロック毎に分解可能ですから、運搬条件の悪い所での移動が容易です。
 - 精選された材料を使用しておりますから、故障は殆んどありません。

THS-70形機仕様

LARGE HOLE DRILL

●穿孔能力				ロープ径 (mm)	φ12.5
ロッドサイズ	孔径 (mm)	深度 (m)	用途	ドラムキャパシティ (m)	45
T 73 (KWY)	150	150	作井工事 の場合	ロープスピード (m/min)	16.5. 34. 74
	300	120		最大巻上能力 (kg)	1800
	400	100		●ハイドロリック組立	
	500	60	BH基礎杭工 事の場合	ポンプの形式	自動容量可変オイルポンプ
	800	50		ポンプの仕様	吐出量 (ℓ/min) 0~26
1000	40			常用圧力 (kg/cm ²) 10~53 最大圧力 (kg/cm ²) 70	
●スイベルヘッド組立				●フレーム組立	
スイベルヘッド形式		2シリンダ油圧式		フレームの形式	スキッドタイプ(ラック式スライドベース付)
スピンドル内径 (mm)		80		スライドストローク (mm)	400
スピンドルストローク (mm)		500		ゲージ	ビット荷重計
スイベルヘッド旋回角度		360°		●原動機	
スピンドルスピード (r.p.m)		50. 100. 200		モーター	11Kw-4P (E種全閉形)
最大給圧力 (kg)		3000		ディゼルエンジン	ヤンマー 3 T75HL
最大バランス力 (kg)		3500		●重量	
		油圧 53kg/cm ² のとき		最大分解重量 (kg)	約 190
特殊品として内径150mmのスイベルヘッドも取付可能です。					
●ギャリング組立				●寸法	
チェンジギヤの形式		スライディングギヤ		巾 (mm)	1,125
クラッチの形式		乾燥多板ディスク		高さ (mm)	1,390
入力軸回転数 (r.p.m)		1300		長さ (mm)	1,770
●ホイスト組立					
ホイスト形式		プラネタリギヤハンドブレーキ			
ドラムサイズ		直径 160mm、長さ 135mm			

■各部名称



- | | | | | |
|-------------|----------------|------------|--------------|-----------|
| ① スイベルヘッド | ⑤ スピンドルギヤシフトレバ | ⑨ ホイスタングレバ | ⑬ 油圧調整ハンドル | ⑰ スライドベース |
| ② スクリューチャック | ⑥ チェンジレバ | ⑩ ブレーキレバ | ⑭ 進退器切換レバ | ⑱ スライドレバ |
| ③ トランスミッション | ⑦ クラッチレバ | ⑪ オイルポンプ | ⑮ 掘進速度調整ハンドル | ⑲ 原動機 |
| ④ クラッチ | ⑧ ドラム | ⑫ オイルタンク | ⑯ ビット荷重計 | |

●本仕様は予告なく変更することがあります。

Tone 一地下に未来を拓く-

株式会社 **利根**
本社 TEL (C3) 493-0111

●大阪支店 (06) 325-2784
●福岡営業所 (092) 611-1491
●札幌営業所 (011) 631-3326
●大館出張所 (0186) 48-6510

●仙台出張所 (0222) 36-6581
●金沢出張所 (0762) 52-1434
●松山出張所 (0899) 32-5715
●鹿児島サービスセンター (0992) 56-6730